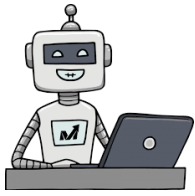




Tribunal implanta robô ELIS para agilização da tramitação processual das execuções fiscais.



O Tribunal concluiu no mês de agosto a etapa de implantação do robô ELIS, que atua em conjunto com o PJe. A solução utiliza abordagem de Inteligência Artificial e de Automação para agilizar a tramitação processual.

O Elis é um robô que utiliza IA para acelerar a triagem, seleção e despacho de processos de Execução Fiscal que tramitam no PJe, automatizando o trabalho repetitivo. Também confere documentos, datas e dados dos processos, fazendo o encaminhamento automático para os magistrados.

O robô está disponível na Plataforma Digital do Poder Judiciário – PDPJ, do CNJ, sendo que versão do ELIS em uso no TJMA foi customizada pela equipe de TI e permite também o lançamento automático de minutas de despacho.

Até o fim do ano o PJe será integrado com o serviço *consumidor.gov*, para facilitar a conciliação e a mediação de acordos, sem que as partes ingressem com ações junto ao Poder Judiciário.

Tribunal reforça suas defesas cibernéticas com novos Firewalls.



O Tribunal adquiriu e instalou dois novos equipamentos do tipo **Firewall**, para proteção do ambiente computacional do Judiciário contra invasões.

Um firewall é um equipamento de segurança que monitora a rede de dados e permite bloquear tráfegos suspeitos, protegendo contra acessos indevidos. Em inglês, o termo “firewall” é o nome das portas antichamas usadas nas passagens para as escadarias dos prédios.

A aquisição e instalação dos equipamentos cumpre recomendações do CNJ e da norma NBR ISO 27000, como também metas do Planejamento Estratégico de Tecnologia da Informação e do Plano Diretor de Tecnologia da Informação, e se destina a fornecer infraestrutura mais adequada à proteção dos dados do Judiciário.

A ação está também alinhada com a Meta 7 do Biênio, que visa robustecer a segurança das informações judiciais, minimizando os riscos de ataques de cibercriminosos e aumentando a proteção do Datacenter e dos dados dos sistemas, especialmente do Processo Judicial Eletrônico – PJe.

Tribunal conclui modernização das unidades judiciais a Ilha.

O Tribunal concluiu o projeto de modernização da infraestrutura de tecnologia das unidades judiciais da Ilha de São Luís.

O projeto prevê a instalação de novos computadores, a revisão da rede, a implantação de políticas de segurança da informação e a centralização do armazenamento de arquivos da unidade na nuvem do TJMA.

Em agosto foram concluídas as visitas nas unidades da Ilha de São Luís, com realização dos serviços em todas as unidades, com excessão do fórum de São Luís, que terá agenda própria.

Tribunal lança nova versão do sistema para as Contadorias Judiciais.

O CONJUD é um sistema de informação que permite o controle dos trabalhos das contadorias judiciais, gerenciando as entradas e saídas dos processos e os responsáveis pelos cálculos aplicados.

O CONJUD trabalha de forma integrada aos sistemas Themis e PJe, capturando informações dos processos desses sistemas, permitindo que os servidores das contadorias, registrem suas atividades em perfeita sincronia com os dados das unidades judiciais.

A nova versão disponibiliza um módulo para cálculo processuais, auxiliando a realização desse tipo de tarefa.

Tribunal de Justiça do Maranhão

Des. Lourival de Jesus Serejo Sousa
Presidente

Des. Jaime Ferreira de Araújo
Vice-presidente

Des. Paulo Sérgio Velten Pereira
Corregedor-Geral da Justiça

Comissão de Informática

Des. Jorge Rachid Mubárack Maluf
Des. Jamil de Miranda Gedeon Neto
Des. José Joaquim Figueiredo dos Anjos
Des. José de Ribamar Fróz Sobrinho
Des. Luiz Gonzaga Almeida Filho

Diretoria de Informática e Automação
(98) 3198-4580
dirinformatica@tjma.jus.br

Atendimento ao Usuário de Informática
(98) 3194-6600
informatica@tjma.jus.br