

**QUESTÃO 01**

Robert L. Katz dividiu as habilidades gerenciais em três categorias: habilidade técnica, habilidade humana e habilidade conceitual. Apresente e justifique uma situação onde a habilidade humana e a habilidade técnica, estejam evidenciadas.

**Critério para correção:**

Apresentar corretamente a situação para a habilidade humana e habilidade técnica. Justificar corretamente, na situação apresentada a habilidade humana e a habilidade técnica.

**QUESTÃO 02**

As fronteiras nacionais que costumavam isolar a maioria das empresas das pressões competitivas estrangeiras hoje praticamente não têm sentido nenhum na definição dos limites operacionais de uma organização. A esse fenômeno dá-se o nome de Globalização. Discorra sobre o comportamento dos gestores diante dessa nova prática.

**Critério para correção:**

Apresentar o comportamento com uma postura pró-ativa e coerência com as necessidades dos clientes. Apresentar o comportamento com uma postura de observação do mercado, sistema aberto. Apresentar o comportamento com uma postura voltada à adaptação e implantação de mudanças organizacionais e tecnológicas voltadas à competitividade no mercado globalizado.

**QUESTÃO 03**

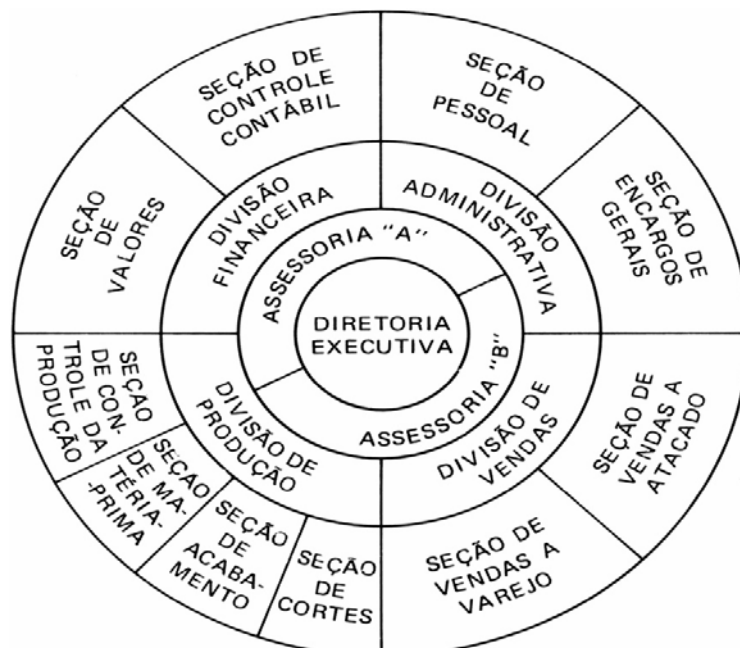
Pense no Tribunal de Justiça do Estado do Maranhão, a partir de uma análise, apresente uma situação onde poderá existir descentralização na tomada de decisão, a seguir justifique as vantagens e desvantagens que o processo de descentralização poderia trazer com vistas à situação apresentada.

**Critério para correção:**

Apresentar corretamente a situação. Justificar as vantagens para a descentralização na situação apresentada. Justificar as desvantagens a descentralização para na situação apresentada.

**QUESTÃO 04**

Considerando a representação gráfica apresentada abaixo, descreva e analise as relações de autoridade representadas em cada nível hierárquico.



**Critério para correção:**

Relacionar corretamente todas as relações de subordinação apresentada na figura. Identificar as assessorias como assessoramento e sem autoridade formal sobre as divisões.

---

**QUESTÃO 05**

Alan Downs, em seu livro **Os Sete Milagres da Administração**, Editora Cultrix, São Paulo, 1998 – apresenta um modelo para o sucesso empresarial, cuja base é o “potencial milagroso” que possuímos, para restituir ao ambiente de trabalho sua alma e espiritualidade. Prova que a liderança pautada na **honestidade**, no **entusiasmo** e na **integridade** incentiva a **confiança**, o **aprendizado** e **relacionamentos mutuamente compensadores**. Esses indicadores mostram o caminho para uma era que as empresas serão mais humanitárias e tolerantes.

Apresente e justifique uma situação onde essas características fundamentam os valores éticos em uma instituição.

**Critério para correção:**

Apresentar corretamente a situação com os valores apresentados. Justificar coerentemente a situação com os valores apresentados.

---