





**Planejamento
Estratégico**
TJ-MA

1ª RAE – Reunião de Avaliação da Estratégia

ESMAM - 17 de maio de 2010



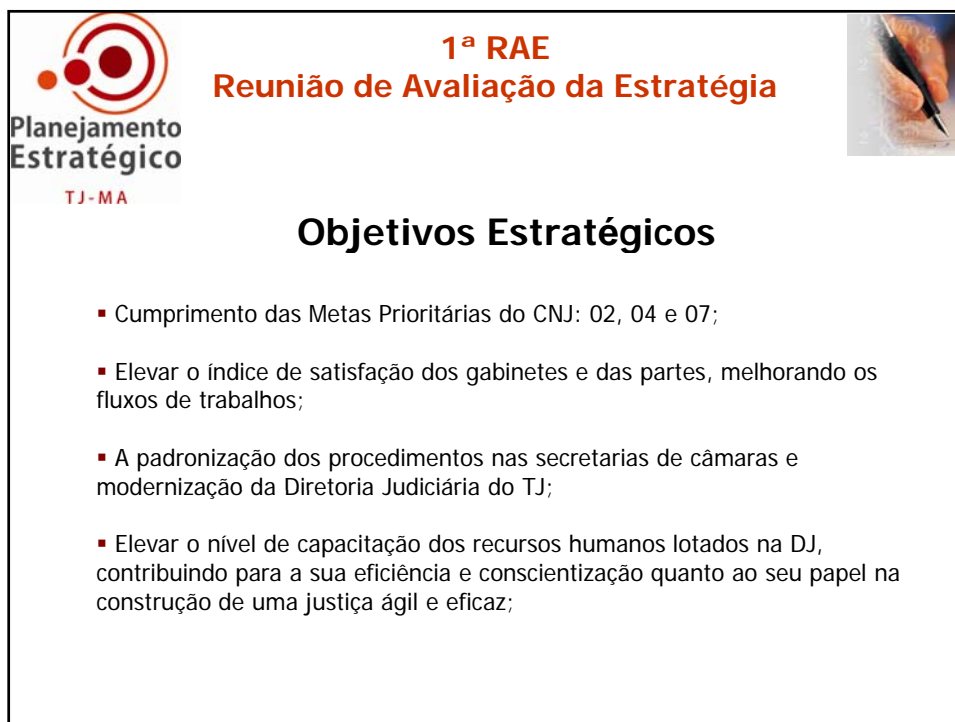
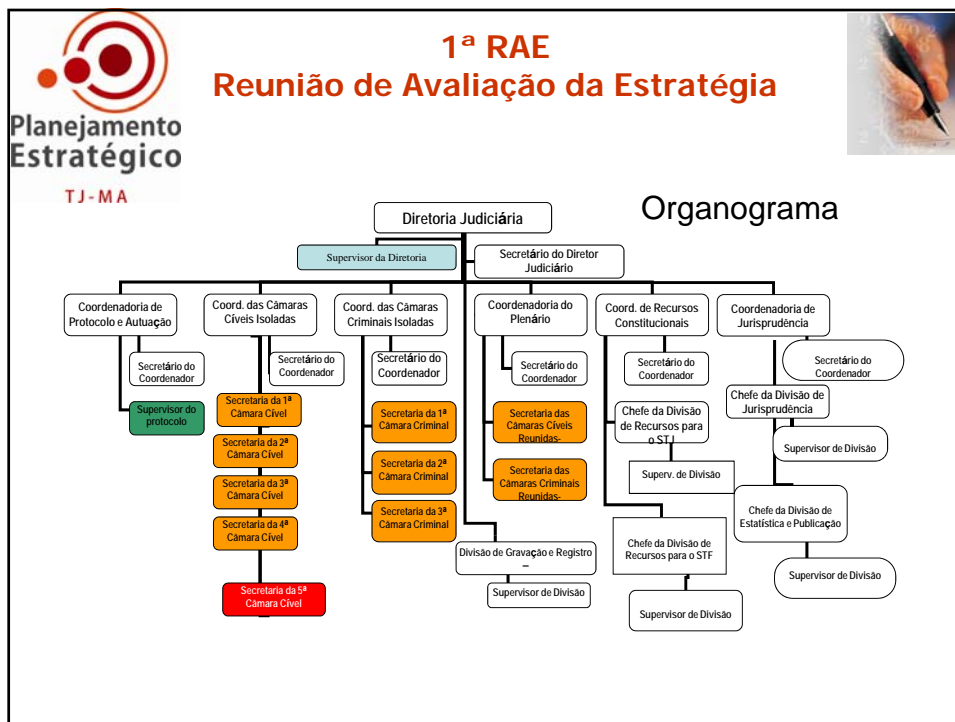
1ª RAE
Reunião de Avaliação da Estratégia




**Planejamento
Estratégico**
TJ-MA

Caracterização da Área
Diretoria Judiciária


- **Missão:** *melhorar o fluxo de trabalho nas coordenações e secretarias de câmaras, tornando possível alcançar resultados que venham agilizar os julgamentos dos desembargadores desta Corte, garantindo êxito nas ações, oferecendo serviços de qualidade, fundamentadas na modernização do processo jurisdicional.*
- **Principais Atribuições:** A Diretoria Judiciária tem como atribuição dirigir, coordenar, supervisionar e acompanhar as atividades desenvolvidas nas seis coordenações e cinco divisões a ela subordinadas. Essas atividades são exclusivamente o processamento das ações judiciais na Segunda Instância.






Planejamento Estratégico
TJ-MA

1ª RAE Reunião de Avaliação da Estratégia




Ações realizadas

- *ATO nº01/2010 - dispensa a renumeração dos processos, agilizou para 24 horas o tempo necessário para autuação dos processos;*
- *TABELA DE PLANTAO – expedição de portaria do plantao de 2º grau;*
- *PORTARIAS - Expedição de cinco Portarias disciplinando as rotinas da Diretoria Judiciária;*
- *PUBLICAÇÃO DA COMPOSIÇÃO do TJMA – alteração no layouts;*
- *SISTEMA THEMIS SG – criação de link para sobrestar processos aguardando decisão do STF/STJ e link específico para encaminhar processos a coordenação de recursos, retirando da estatística a responsabilidade do gabinete;*
- *PAUTAS DE JULGAMENTOS, hoje, são revisadas por dois servidores diminuindo a quantidade de erros contidos;*




Planejamento Estratégico
TJ-MA

1ª RAE Reunião de Avaliação da Estratégia




- *OFICIAIS DE JUSTIÇA - Solicitamos a lotação específica dos oficiais de justiça por coordenação, maneira mais viável para controle dos horários de cumprimento dos trabalhos.*
- *REMANEJAMENTO DE FUNCIONARIOS - Devolvemos a Diretoria de Recursos Humanos 04 funcionários que não atendiam as necessidades desta unidade e que estavam subutilizados;*
- *REFORMA - No mês de fevereiro, com o apoio da Diretoria de Engenharia, conseguimos a recuperação das paredes e do banheiro da coordenação do plenário (as outras coordenações estão dentro do planejamento da Diretoria de engenharia);*
- *PLACAS INDICATIVAS - EM razão da quantidade e da diversidade do público que procura esta diretoria judiciária, providenciamos as placas indicativas de todas as coordenações.*
- *META PRIORITARIA 02 – Em cumprimento a Meta 02, processos para julgamento até dezembro de 2006, baixamos de 469 para 97. Com isso sete Desembargadores já cumpriram a meta;*
- *META PRIORITARIA 04 – sugerimos a alteração Art. 316 do Regimento Interno, retirando a necessidade de assinatura do Presidente da Câmara nos acórdãos, bem como alteração no sistema de informática para gerar o número do acórdão sem a necessidade dos autos físicos;*
- *AGILIDADE NAS ROTINAS DAS COORDENAÇÕES – sugerimos a delegação de atos ordinatórios para os coordenadores e secretários de câmaras, Resolução 21/2010;*



**Planejamento
Estratégico**
TJ-MA

1ª RAE
Reunião de Avaliação da Estratégia



Sugestões de Ações Corretivas

- Proposta para arquivamento provisório dos processos sem movimentação física há mais de 5 (cinco) anos, a exemplo do TJ-RJ: Presume-se, na hipótese de arquivamento provisório de processos paralisados há mais de três anos, a falta de interesse processual superveniente (art. 267, VI, do CPC), autorizado o juiz, de ofício, a extinguir o processo sem resolução do mérito, sendo aplicável, por analogia, o disposto no art. 296, caput, do mesmo diploma;
- Eliminação de autos de agravo de instrumento, inclusive os julgados pelos tribunais superiores (Supremo Tribunal Federal e Superior Tribunal de Justiça) após decisão final;
- Maior segurança no programa de controle de processos Themis SG