



Planejamento  
Estratégico

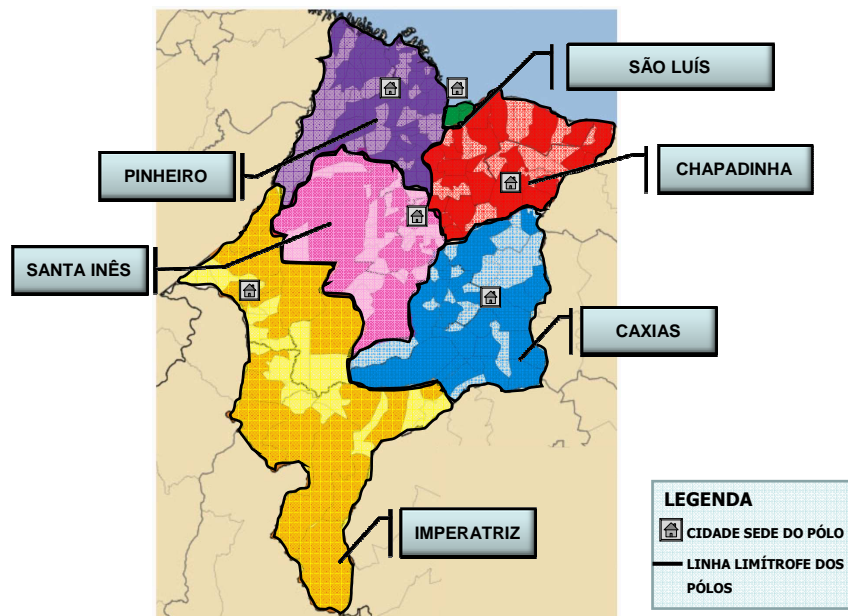
TJ-MA

## Reunião de Avaliação da Estratégia

DIRETORIA DE ENGENHARIA, OBRAS E SERVIÇOS

São Luís, 12 de abril de 2011

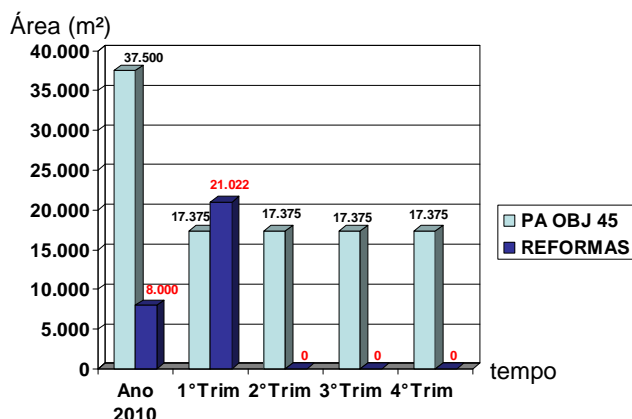
### Divisão territorial - Pólos regionais



## Ações e objetivos estratégicos realizados em 2010 (Reformas e Adequações)

ITEM	POLO REGIONAL	UNIDADE(S) PREDIAL(IS)	AÇÕES REALIZADAS	ÁREA REFORMADA (m <sup>2</sup> )
1	São Luís	Prédio sede e Anexos- Tribunal de Justiça, Unidades Administrativas (Esman, Coordenadoria dos encarcerados, dentre outros) e Juizados Especiais	Serviços de reforma e manutenção predial adequação de lay out's e fluxos de trabalho, conforme necessidades e solicitações dos setores	4.385,50 m <sup>2</sup>
2	Chapadinha	Comarcas de Morros, Magalhães de Almeida, Tutóia.	Serviços de reforma e adequação, construção de muro, dentre outros	928,82 m <sup>2</sup>
3	Pinheiro	Comarca de Santa Luzia do Paruá	Serviços de reforma e adequação, melhorias de fluxos, dentre outros.	271,68 m <sup>2</sup>
4	Santa Inês	Comarca de Bom Jardim	Serviços de reforma e adequação, construção de muro, dentre outros	930,46 m <sup>2</sup>
5	Caxias	Comarcas de Burti Bravo, Sucupira do Norte, Timbiras, Codó (adequação para instalação do Juizado Especial).	Serviços de reforma e adequação, melhoria das condições prediais.	748,29 m <sup>2</sup>
6	Imperatriz	Comarcas de Montes Altos, Amarante e Matões.	Serviços de reforma e adequação.	1.437,29 m <sup>2</sup>
<b>TOTAL GERAL DE SERVIÇOS (REFORMA E ADEQUAÇÕES) EXECUTADOS EM 2010 EM TODO O ESTADO DO MARANHÃO</b>				<b>8.702,04 m<sup>2</sup></b>

## Ações e objetivos estratégicos realizados em 2010 (Reformas e Adequações)

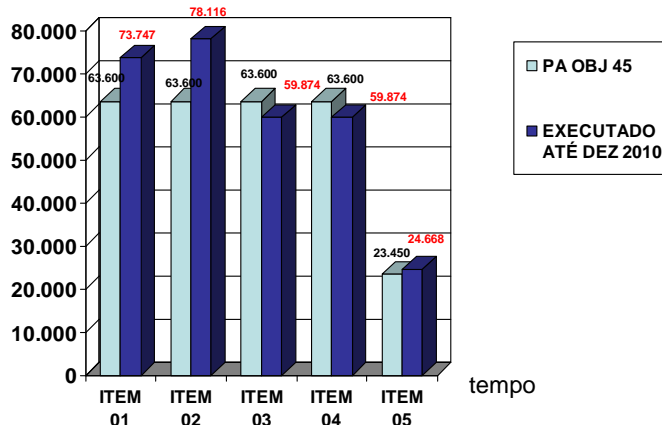


## Ações e objetivos estratégicos realizados em 2010 (Obras, Ampliações e Layout)

ITEMS	DESCRIÇÃO DAS AÇÕES REALIZADAS DE ACORDO COM A PA 45 A (OBRAS/CONSTRUÇÃO) META 90.000M² ATÉ 2014,	POLOS						TOTAL
		SÃO LUIS	CHAPADINHA	PINHEI-RO	SANTA INÊS	CAXIAS	IMPERATRIZ	
		43 U.P.C/ 24.083,44M²	23 U.P. 9.350,22M²	24 U.P. 9.900,78M²	21 U.P. 9.407,84M²	22 U.P. 11.777,86M²	19 U.P. 9.226,53M²	152 U.P. 73.746,67M²
1	Levantar as condicionantes físicas e operacionais em todas as Unidades Prediais do TJ/MA.Comarcas (comarcas, juizados, anexos e demais imóveis); Elaborar Diagnóstico Básico das Comarcas; Definir Critérios e Parâmetros de Projetos Definir níveis de intervenção	24.083,44	9.350,22	9.900,78	9.407,84	11.777,86	9.226,53	73.746,67M²
2	Elaborar ante-projetos; Projetos básicos e/ou executivos	49.896,60	6.481,05	3.247,34	4.925,42	7.018,19	6.547,27	78.115,87M²
3	Realização de procedimentos licitatórios - concluídos	46.900,00	816,34	388,50	1.406,24	4.842,36	2.654,90	57.008,34M²
4	Contratos; Ordem de Serviços; Monitorar as Obras e Serviços de Engenharia	46.900,00	816,34	388,50	1.406,24	4.842,36	2.654,90	57.008,34M²
5	Conclusão de Obras e Serviços de Engenharia	23.450,00 + 373,61	-	843,94	-	-	-	24.667,55m²

## Ações e objetivos estratégicos realizados em 2010 (Obras, Ampliações e Layout)

Área (m²)



## Ações em fase de execução no

### 1º Trimestre -2011

## Reformas e Adequações

## Ações em fase de execução no

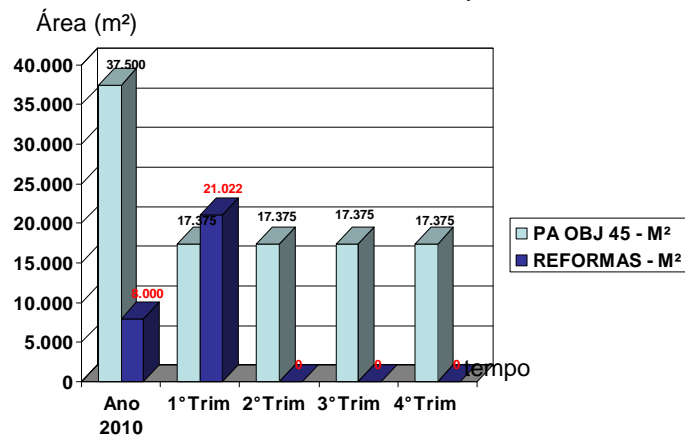
### 1º Trimestre -2011

## Reformas e Adequações

ITEM	PÓLO REGIONAL	UNIDADE PREDIAL	AÇÕES REALIZADAS	ÁREA REFORMADA
1	São Luís	Prédio sede e Anexos- Tribunal de Justiça	Serviços de reforma e adequação da Diretoria Geral, Assessoria de Comunicação, Auditório, dentre outros.	1.174,00m <sup>2</sup>
	São Luís	Juizados Especiais e Vara Especial de Violência Contra a Mulher e Anexo - Antiga Assembleia .	Serviços de manutenção predial e adequação as necessidades conforme solicitações.	4.675,55 m <sup>2</sup>
2	Chapadinha	Comarcas de São Mateus, Cantanhede, Barreirinhas, Chapadinha , Itapecuru-Mirim e Coroatá	Serviços de reforma geral e adequação das instalações prediais, conforme solicitações	2.645,31 m <sup>2</sup>
3	Pinheiro	Comarcas de Gov. Nunes Freire, Cedral, Penalva, Pinheiro, Cururupu, Guimarães	Serviços de reforma e adequação, pintura geral, melhorias em fluxos internos e serviços de manutenção das instalações	2.344,21 m <sup>2</sup>
4	Santa Inês	Comarca de Esperantinópolis, Pindaré-Mirim, Bacabal e Buniticupu.	Serviços de reforma em geral e serviços emergenciais nas instalações, conforme necessidades.	2.410,88 m <sup>2</sup>
5	Caxias	Comarcas de Timon, Pastos Bons, São João dos Patos, Codó.	Serviços de reforma e adequação.	3.332,02 m <sup>2</sup>
6	Imperatriz	Comarcas de Grajaú, Açailândia, Itinga, Imperatriz (anexo do Fórum), Balsas, São Raimundo das Mangabeiras, São Domingos do Azeitão.	Serviços de reforma e adequação, pintura geral, melhorias em fluxos internos e serviços de manutenção das instalações	4.440,21 m <sup>2</sup>
<b>TOTAL - 1º TRIMESTRE DE 2011</b>				<b>21.022,18 m<sup>2</sup></b>



## Ações em fase de execução no 1º Trimestre -2011 Reformas e Adequações



## Reformas e Serviços de Manutenção Predial

### Corregedoria



SERVIÇOS DE PINTURA GERAL



RECEPÇÃO JUÍZES  
CORREGEDORES



PORTAS EM  
MADEIRA SENDO  
TROCADAS

## Reformas e Serviços de Manutenção Predial

Cedral



RECUPERAÇÃO DA FACHADA PRINCIPAL



NOVOS BANHEIROS



COLOCAÇÃO DE REVESTIMENTO EM PAREDES

## Reformas e Serviços de Manutenção Predial

São Raimundo das Mangabeiras



REFORMA DA FACHADA PRINCIPAL



REFORMA DA FACHADA PRINCIPAL



TROCA DO PISO DESGASTADO

## Reformas e Serviços de Manutenção Predial

### São João dos Patos



ANTES – FACHADA PRINCIPAL



ANTES – PISO DESGASTADO



DURANTE – MURO EM CONSTRUÇÃO



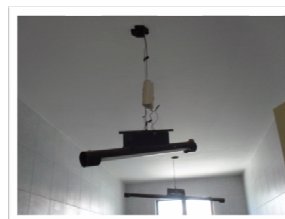
DURANTE – NOVO PISO CERAMICO

## Reformas e Serviços de Manutenção Predial

### Penalva



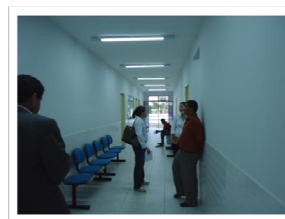
ANTES – FACHADA PRINCIPAL



ANTES – ILUMINAÇÃO



DEPOIS – FACHADA PRINCIPAL



DEPOIS – NOVA ILUMINAÇÃO

## Reformas e Serviços de Manutenção Predial

### Bom Jardim



ANTES – ENTRADA PRINCIPAL



DEPOIS – FACHADA PRINCIPAL



DEPOIS – COLOCAÇÃO DE REVESTIMENTO CERAMICO EM PAREDES

## Reformas e Serviços de Manutenção Predial

### Montes Altos



FACHADA PRINCIPAL



CIRCULAÇÃO INTERNA



URBANIZAÇÃO NA ENTRADA



RECEPÇÃO - ENTRADA

## Ações em fase de execução no

1º Trimestre -2011

Obras, Ampliações

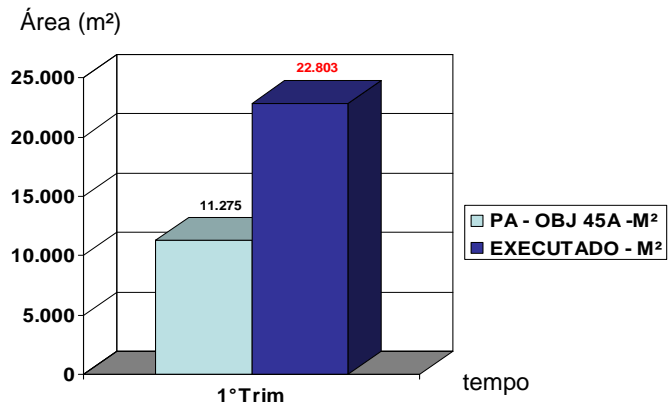
## Ações em fase de execução no

1º Trimestre -2011

Obras e Ampliações

ITEM	COMARCA	DESCRIÇÃO DO OBJETO	ÁREA SENDO CONTRUÍDA
1	São Luís – Anexo do Fórum Des. Sarney Costa	81 varas, área administrativa, área de vivencia, estacionamento, área de serviço, dentre outros.	46.900,00 m <sup>2</sup>
2	São Mateus	Fórum contendo 01 (uma) Vara e Salão de Júri	816,34 m <sup>2</sup>
3	Mirinzal	Fórum contendo 01 (uma) Vara	388,50 m <sup>2</sup>
4	Santa Inês (Finalização)	Fórum contendo 05 (cinco) Varas e Salão de Júri	1.406,24 m <sup>2</sup>
5	Caxias	Fórum contendo 06 (uma) Varas e Salão de Júri	3.836,71 m <sup>2</sup>
6	Mirador (Finalização)	Fórum contendo 02 (duas) Varas , Salão de Júri e Alojamento	1.005,65 m <sup>2</sup>
7	João Lisboa	Fórum contendo 02 (duas) Varas e Salão de Júri	836,11 m <sup>2</sup>
8	Loreto	Fórum contendo 01 (uma) Vara	388,50 m <sup>2</sup>
9	Alto Parnaíba	Fórum contendo 02 (duas) Varas	525,61m <sup>2</sup>
10	Estreito	Salão de Júri e Urbanização	542,34 m <sup>2</sup>
11	Carolina	Salão de Júri e Urbanização	362,34 m <sup>2</sup>
<b>TOTAL DE ÁREA EM CONSTRUÇÃO</b>			<b>57.008,34 m<sup>2</sup></b>

## Ações em fase de execução no 1º Trimestre -2011 Obras e Ampliações



## Obras e Serviços de Engenharia

### 2ª Etapa do Anexo do Fórum Des. Sarney Costa





## Obras e Serviços de Engenharia

### 2ª Etapa do Anexo do Fórum Des. Sarney Costa



## Obras e Serviços de Engenharia

### 2ª Etapa do Anexo do Fórum Des. Sarney Costa



## Obras e Serviços de Engenharia

### São Mateus



## Obras e Serviços de Engenharia

### Mirinzal





## Obras e Serviços de Engenharia

### Santa Inês



## Obras e Serviços de Engenharia

### Caxias



## Obras e Serviços de Engenharia

### Mirador



## Obras e Serviços de Engenharia

### João Lisboa



## Obras e Serviços de Engenharia

### Loreto



## Obras e Serviços de Engenharia

### Alto Parnaíba



## Obras e Serviços de Engenharia

### Estreito



## Obras e Serviços de Engenharia

### Carolina



## **Ações Planejadas para o 2º Trimestre Ano 2011**

1. Acompanhar e fiscalizar todos as reformas, adequações e obras em andamento;
2. Entregar as obras finalizadas dos Fóruns das Comarcas de Mirinzal, Coroatá, Alto Parnaíba, Loreto e João Lisboa
3. Realizar vistorias técnicas, elaborar levantamentos, relatórios e orçamentos de 15 comarcas do interior a serem reformas pelo contrato de manutenção predial;
4. Iniciar a execução das obras nos Fóruns das Comarcas de Morros, Santa Helena, Rosário, Matões; reformar e ampliar os Fórum da Comarca de São José de Ribamar e Itapecuru Mirim;
5. Manter o ciclo PDCA das obras sempre atualizado através de fiscalização e reprogramá-los sempre que necessário, desenvolvendo plano de ação para recuperar eventuais atrasos.
6. Elaborar o Plano de Obras do Tribunal de Justiça do Estado do Maranhão, inclusive minuta para elaboração do mesmo de acordo com a resolução nº 114 do CNJ

## **Fachada padrão dos Fóruns do Interior**





Planejamento  
Estratégico  
TJ-MA

## Layout Padrão dos Fóruns do Interior



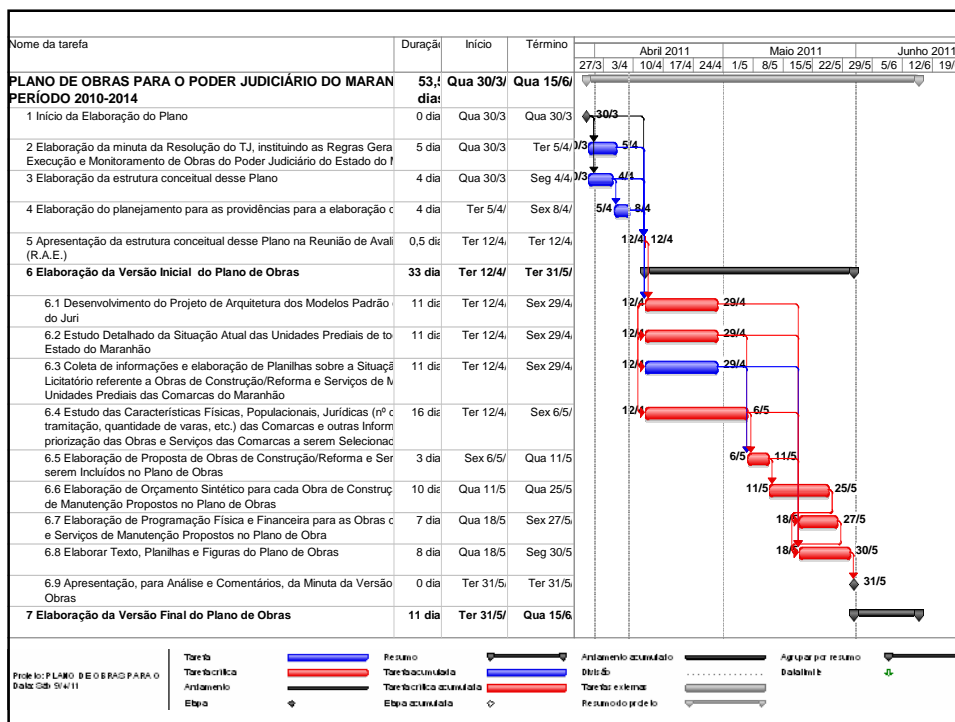
## Elaboração do Plano de Obras do Tribunal de Justiça do Estado do Maranhão



**PODER JUDICIÁRIO  
TRIBUNAL DE JUSTIÇA DO MARANHÃO  
PLANO DE OBRAS 2010 - 2014**

**SUMÁRIO**

- APRESENTAÇÃO .....
- ESTRUTURA ATUAL.....
- DISTRIBUIÇÃO GEOGRÁFICA DOS FÓRUNS .....
- ESTRUTURA PLANEJADA.....
- PROJETO ARQUITETÔNICO .....
- ANEXO I – AVALIAÇÃO DOS IMÓVEIS ATUAIS .....
- ANEXO II - AVALIAÇÃO DOS PROJETOS DAS OBRAS .....
- ANEXO III – CRONOGRAMA FÍSICO-FINANCEIRO DOS PROJETOS DAS OBRAS.....







**Obrigado!**