



PODER JUDICIÁRIO
TRIBUNAL DE JUSTIÇA DO MARANHÃO
DIRETORIA DE INFORMÁTICA E AUTOMAÇÃO

RELATÓRIO DE GESTÃO

JAN – DEZ

2016



TECNOLOGIA DA
INFORMAÇÃO
T J M A

Dezembro de 2016



**PODER JUDICIÁRIO
TRIBUNAL DE JUSTIÇA DO MARANHÃO
DIRETORIA DE INFORMÁTICA E AUTOMAÇÃO**

APRESENTAÇÃO



Esse documento apresenta um resumo das principais atividades realizadas pela Diretoria de Informática e Automação do Tribunal de Justiça do Maranhão no período de Janeiro a Dezembro de 2016. Relaciona projetos e serviços das áreas de Sistemas de Informação e Banco de Dados, Infraestrutura de Rede e Telecomunicações, Manutenção de Equipamentos e Atendimento ao Usuário que foram realizados no período.

PROJETOS E AÇÕES REALIZADOS

Implantação do sistema PJe no 1º Grau



A partir de 2016 as varas de São Luís, São José de Ribamar, Paço do Lumiar, Raposa, Itapecurú, Timon, Balsas, Vitorino Freire, Grajaú, Codó, Coroatá, Açailândia, João Lisboa, Imperatriz e Caxias passaram a utilizar o sistema de Processo Judicial Eletrônico – PJe. Com a implantação, o PJe passa a funcionar em 55% das unidades de 1º Grau da justiça maranhense, elegíveis para receber o sistema.

Implantação do sistema PJe no 2º Grau



A partir de 2016 todas as Câmaras Cíveis do TJMA passaram a utilizar o sistema de Processo Judicial Eletrônico – PJe. Com a implantação, o PJe passa a funcionar em 100% das unidades de 2º Grau da justiça maranhense.

Contratações e aquisições de serviços de informática



Foram realizadas licitações para contratações de serviços de TI para regularização do fornecimento de suporte técnico para manutenção preventiva e corretiva dos equipamentos do Data Center, bem como aquisição de centrais de telefonia, computadores, scanners, links de dados, notebooks, monitores, leitoras de código de barras, mouses, teclados, kits de gravação de audiência, kits de depoimento sem dano, e outros componentes para reparo de equipamentos de informática.

Plataforma de sustentação oral à distância para advogados



O Tribunal de Justiça do Maranhão (TJMA) implantou sistema que permite a advogados realizarem sustentação oral a distância, através de videoconferência, nas sessões de julgamento do Pleno e das Câmaras Cíveis e Criminais (Isoladas e Reunidas).

Emissão de certidões negativas via internet



As certidões negativas para fins eleitorais, de distribuição das ações penais e de improbidade administrativa – no âmbito do 1º e 2º graus de jurisdição do Poder Judiciário do Maranhão – já podem ser emitidas gratuitamente no Portal do Poder Judiciário. As certidões serão processadas exclusivamente pelos sistemas eletrônicos THEMIS PG, THEMIS SG, VEP/CNJ e PJE, com base nos registros do banco de dados.

Novo serviço de Atendimento ao Usuário



A empresa CTIS foi contratada para fornecimento do serviço de atendimento ao usuário de informática do TJMA, regularizando-se o serviço de suporte a magistrados e servidores que estava comprometido por problemas com a empresa anterior.



**PODER JUDICIÁRIO
TRIBUNAL DE JUSTIÇA DO MARANHÃO
DIRETORIA DE INFORMÁTICA E AUTOMAÇÃO**



Nova versão do sistema de EAD da ESMAM

Uma nova versão do sistema *Moodle* foi disponibilizada para a ESMAM, permitindo a correção de falhas da versão anterior e disponibilizando novas funcionalidades para a Escola da Magistratura.



Novo modelo de gestão de ligações telefônicas

Com o objetivo de reduzir os gastos com telefonia o TJMA está adotando um novo modelo de gestão de uso de telefones, com a adoção de usuário e senha para realização de ligações telefônicas. O modelo foi implantado com êxito no Centro Administrativo e no prédio sede do TJMA, onde já possibilitou a redução de 47% nos gastos, e será agora expandido para outras comarcas.



Certificados Digitais para magistrados e servidores

Foram adquiridos 2.500 certificados digitais para distribuição a magistrados e servidores, possibilitando a implantação do sistema PJe, bem como a utilização dos sistemas INFOJUD e RENAJUD, cujo acesso se dá exclusivamente através dos uso de certificação digital.



Programa Software Livre no Judiciário

O Poder Judiciário do Maranhão passará agora a utilizar sistemas operacionais livres para criação, edição, armazenamento e disponibilização digital de documentos editáveis para aplicações de textos, planilha e apresentação. A medida – regulamentada na Resolução 23/2016, do Tribunal de Justiça do Maranhão – visa gerar economia com melhor aproveitamento dos recursos financeiros, assegurando também a uniformização de critérios para a política de utilização e migração para o uso de software livre e programas com código aberto.



Scanners departamentais para envio de Recursos Constitucionais

Foram adquiridos scanners departamentais (de grande capacidade de digitalização) para a regularização do serviço de envio de recursos aos tribunais superiores. O envio dos recursos especiais e extraordinários estava comprometido devido à ausência de equipamentos em operação que pudessem suprir a demanda dos serviços de digitalização.



Atualização de sistemas de informação

Os sistemas DIGIDOC, Themis PG, Themis SG, Tutor, Salus, VEP/CNJ, e-Mat, Atende, Convictus, Auditus, Siaferj, UMF, Jurisconsult, Gestor e Promeritus foram atualizados, recebendo melhorias e correções para otimização das atividades das unidades judiciais e administrativas.



Informatização do controle de depósitos judiciais

O TJMA iniciou a operação do módulo de controle de depósitos judiciais. Integrado ao FERJ, o módulo permitirá maior segurança e controle na manipulação das informações de depósitos judiciais, bem como a integração com os sistemas dos bancos.



**PODER JUDICIÁRIO
TRIBUNAL DE JUSTIÇA DO MARANHÃO
DIRETORIA DE INFORMÁTICA E AUTOMAÇÃO**

Inspecões de segurana da informao



Foram realizadas aes de inspecão nos cadastros de usuários e magistrados com o objetivo de revisar as habilitaes em sistemas de informao e servios (email, internet, etc.) permitindo a exclusão de cadastros de pessoas que já haviam sido exoneradas e a adequao de permissões para pessoal que teve sua lotao alterada, impedindo a realizao de aes no autorizadas em sistemas, aumentando a segurana no acesso a manuseio da informao. Os servios de Correio Eletrnico e AD foram atualizados, com melhorias na segurana.



Manutenes preventivas e corretivas no Data Center

Realizadas manutenes corretivas e preventivas nos equipamentos de armazenamento de dados instalados no Data Center do TJMA, permitindo o reorno do ambiente computacional do TJMA ao seu regular funcionamento e possibilitando a expansao do centro de processamento de dados, preparando-o para a implantao do PJe.



Manuteno corretiva e preventiva nas unidades judiciais

As comarcas de Icatu, Maracaum, Cururupu, Cod, Coelho Neto, Humberto de Campos, Santa Luzia do Parua, Colinas, Buriti Bravo, Anajatuba, Sucupira do Norte, Chapadina, Vargem Grande, Urbano Santos, Santa Luzia do Tide, Colinas, Lago da Pedra, Coroata, Igarape Grande, Porto Franco, Carolina, Pinheiro, Grajau, S. Pedro Agua Branca, Matoes, Cururupu, Turiaçu, Guimaraes, Alto Parnaiba, Barra do Corda, Buriti Bravo, Coroata, Ze Doca, Arari, Anajatuba, Santa Quitéria, Presidente Dutra, Porto Franco, Buriticupu, Pinheiro, Vitorino Freire, Poao de Pedras, Caxias e Imperatriz passaram por manuteno em seus computadores e na rede logica e de telefonia nos meses de janeiro a dezembro.



Aplicativo Telegram e adotado como comunicador instantaneo padrao do TJMA

Depois de avaliao e estudos acerca de uma alternativa para troca de mensagens instantaneas a ser utilizado pelo Tribunal de Justia do Maranhao (TJMA), a Diretoria de Informatica e Automacao definiu o aplicativo *Telegram* como a ferramenta mais adequada, passando a ser o comunicador instantaneo padrao entre magistrados e servidores do Judiciario maranhense.

Consulta da GPJ no Jurisconsult



As unidades judiciais de 1º Grau já podem consultar a produtividade da GPJ 2016 no sistema Jurisconsult. Os dados são extraídos dos sistemas judiciais (Themis, PROJUDI, PJE, etc.) e consolidados todos os dias, às 22:00h, exceto às sextas-feiras e finais de semana. Na consulta é possível verificar o acervo inicial, os processos julgados até o momento e o saldo do acervo. Pode-se ainda conhecer quais processos foram considerados na meta.

Consulta da produtividade de magistrados no Jurisconsult



Os magistrados de 1º Grau já podem consultar a sua produtividade no sistema Jurisconsult. Os dados são extraídos diretamente dos sistemas judiciais (Themis, PROJUDI, PJE, etc.) permitindo que os juizes e juizas acompanhem, on line, a evoluo da apurao de sua produtividade para efeito de participao em promooes e remoes por merecimento.



Novo mdulo de Correies Virtuais no Auditus

O Tribunal de Justia desenvolveu um novo mdulo para o sistema Auditus. O mdulo permite que as unidades judiciais sejam correicionadas virtualmente pela Corregedoria Geral de Justia, de acordo com a portaria CGJ-9352016, no excluindo a necessidade de realizao de correies presenciais.



**PODER JUDICIÁRIO
TRIBUNAL DE JUSTIÇA DO MARANHÃO
DIRETORIA DE INFORMÁTICA E AUTOMAÇÃO**



Nova política de controle de acesso à Internet

O Tribunal de Justiça está implantando uma nova política de controle de acesso à Internet. A medida, normatizada através da PORTARIA-TJ – 49312016, leva em consideração a necessidade de otimizar o uso dos links das unidades judiciais, priorizando seu uso para os sistemas e serviços do Judiciário.



Novo módulo de Central de Vagas

O Tribunal de Justiça desenvolveu um novo módulo para o sistema de Remoção. O módulo permite que as unidades informem suas necessidades de pessoal e que os servidores cadastrem a sua disponibilidade de mudar de lotação. A partir dessas informações o sistema cruza os dados e emite relatórios informando as possibilidades de relocação de servidores.



Novos computadores para as comarcas do PJe

O Tribunal iniciou a distribuição de novos computadores para as comarcas que utilizarão o sistema PJe. A medida visa substituir equipamentos obsoletos e possibilitar a implantação do sistema de processo eletrônico. Receberam novos equipamentos as comarcas de São Luís, São José de Ribamar, Paço do Lumiar, Raposa, Itapecurú, Timon, Balsas, Vitorino Freire, Grajaú, Codó, Coroatá, Açailândia, João Lisboa, Imperatriz e Caxias.



Serviço de videoconferência com unidades prisionais

O Tribunal de Justiça inaugurou em 2016 duas salas de videoconferência no Complexo Penitenciário de Pedrinhas. Os equipamentos foram doados pelo TJ ao Executivo e as salas permitirão que as audiências de réus presos sejam realizadas sem a necessidade de deslocamento para os fóruns, gerando maior segurança para magistrados e servidores, além de minimizar o cancelamento de audiências por ausência dos réus.



Interligações através de fibra ótica

O Tribunal interligou as sedes do Fórum de São Luís e da UMF com o prédio sede do TJMA através de fibra ótica. A iniciativa aumenta a velocidade de acesso aos sistemas e serviços ao mesmo tempo em que permite a economia de recurso financeiro.



Ampliação do link de acesso à Internet

O Tribunal ampliou o link de acesso à Internet de 100 para 300 mbps. A medida permitirá a ampliação da velocidade de acesso das unidades, bem como a melhoria dos serviços prestados à sociedade, possibilitando um acesso mais rápido e estável aos sistemas e soluções disponibilizados pelo TJMA.



Distribuição de notebooks a magistrados

O Tribunal distribuiu novos notebooks aos juízes de primeiro grau e desembargadores, substituindo os equipamentos atuais. A medida está alinhada com o planejamento de implantação do PJe e permitirá maior celeridade no uso dos sistemas e serviços do Judiciário.



**PODER JUDICIÁRIO
TRIBUNAL DE JUSTIÇA DO MARANHÃO
DIRETORIA DE INFORMÁTICA E AUTOMAÇÃO**



Ampliação dos links de dados das unidades judiciais

O Tribunal está ampliando os links de diversos fóruns, aumentando sua velocidade e capacidade de comunicação de dados. A iniciativa está alinhada com a implantação do sistema PJe, preparando as comarcas para receber o sistema, e foi planejada após a realização de estudo de capacidade e utilização. Serão ampliados os links de Caxias, Açailândia, Bacabal, Chapadinha, Codó, Imperatriz, Joselândia, Santa Inês, São José de Ribamar, Timon, Alto Parnaíba, Igarapé Grande, São Domingos do Azeitão e São Pedro da Água Branca.



Nova Intranet do Judiciário

O Tribunal desenvolveu e disponibilizou uma nova Intranet para o Poder Judiciário. A ação faz parte do Plano Diretor de Tecnologia e permitiu substituir o site antigo por uma solução mais moderna, rápida e prática, que permitirá acesso mais fácil aos principais sistemas e serviços, bem como facilitará a divulgação de informações a servidores e magistrados.



Portal de Tecnologia da Informação

A diretoria de informática desenvolveu e disponibilizou um portal de tecnologia da informação. A ação faz parte do Plano Diretor de Tecnologia e permite a divulgação de informações, projetos e ações de tecnologia da informação no Judiciário. No portal, que está acessível no endereço <http://site.tjma.jus.br/informatica>, é possível encontrar a relação dos principais projetos de TI, documentos de PDTIC e PETIC, bem como boletins de notícias e relatórios de gestão.

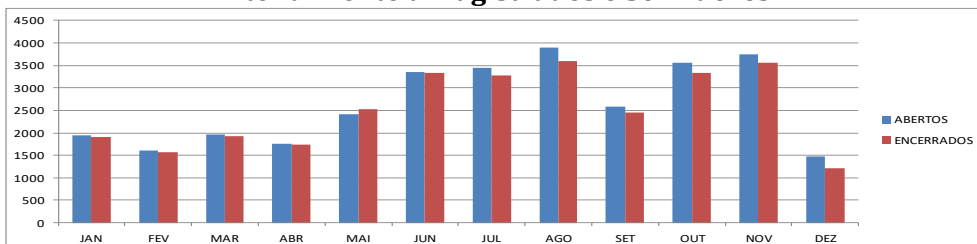


**PODER JUDICIÁRIO
TRIBUNAL DE JUSTIÇA DO MARANHÃO
DIRETORIA DE INFORMÁTICA E AUTOMAÇÃO**

TI EM NÚMEROS

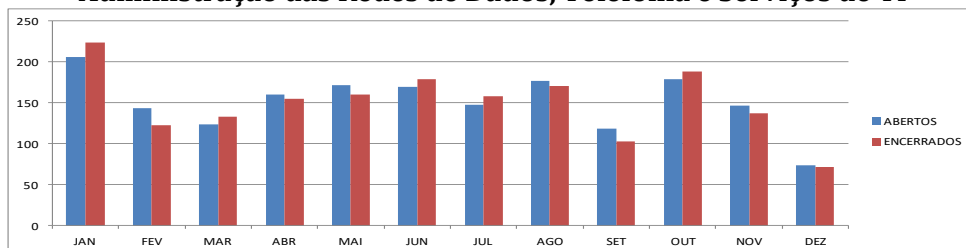
Os gráficos a seguir representam a produtividade dos diversos setores da Diretoria de Informática, possibilitando avaliar a demanda de trabalho em cada coordenadoria e a efetividade no atendimento das solicitações de magistrados e servidores.

Atendimento a Magistrados e Servidores



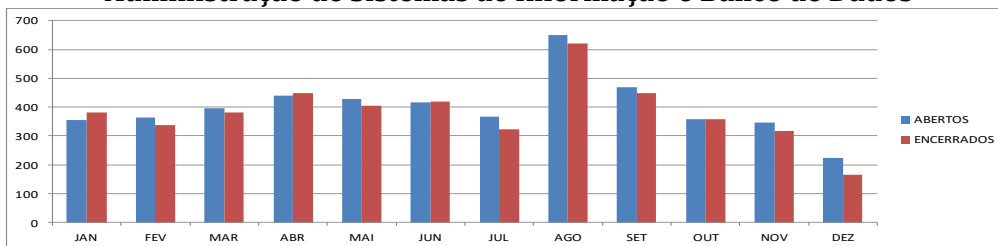
	JAN	FEV	MAR	ABR	MAI	JUN	JUL	AGO	SET	OUT	NOV	DEZ	TOTAL
ABERTOS	1939	1604	1965	1754	2418	3357	3440	3902	2586	3557	3745	1474	31.741
ENCERRADOS	1604	1965	1754	2418	3357	3440	3902	2586	3557	3745	1474	1214	30.425

Administração das Redes de Dados, Telefonia e Serviços de TI



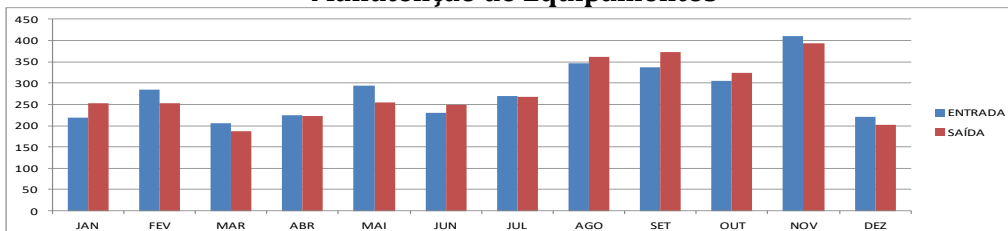
	JAN	FEV	MAR	ABR	MAI	JUN	JUL	AGO	SET	OUT	NOV	DEZ	TOTAL
ABERTOS	206	143	124	160	172	169	148	177	118	179	147	74	1.817
ENCERRADOS	143	124	160	172	169	148	177	118	179	147	74	72	1.803

Administração de Sistemas de Informação e Banco de Dados



	JAN	FEV	MAR	ABR	MAI	JUN	JUL	AGO	SET	OUT	NOV	DEZ	TOTAL
ABERTOS	356	364	396	441	428	417	366	650	470	358	346	225	4.817
ENCERRADOS	364	396	441	428	417	366	650	470	358	346	225	165	4.602

Manutenção de Equipamentos



	JAN	FEV	MAR	ABR	MAI	JUN	JUL	AGO	SET	OUT	NOV	DEZ	TOTAL
ENTRADA	218	284	205	225	293	230	269	347	337	306	410	220	3.344
SAÍDA	284	205	225	293	230	269	347	337	306	410	220	201	3.339